

Prof. nadzw. UWr dr hab. Romuald Kaczmarek

Prof. nadzw. UWr dr hab. Andrzej Koziel

Doc. UWr dr Jacek Witkowski

SCENARIUSZ WYSTAW MUZEUM ARCHIDIECEZJALNEGO WE WROCŁAWIU:

BYDYNEK A – DAWNY DOM KAPITUŁY KATEDRALNEJ, pl. Katedralny 17

BUDYNEK B – DAWNA KANCELARIA KAPITUŁY KATEDRALNEJ,

pl. Katedralny 16

**BUDYNEK C – DAWNE, TZW. NOWE ARCHIWUM KSIĄŻĘCO-BISKUPIE I BIBLIOTEKA
KAPITULNA, ul. Kanonia 12-14**

Utworzone w związku z zamierzonym działaniem inwestycyjnym:

**Remontem i przebudową MUZEUM ARCHIDIECEZJALNEGO wraz z remontem elewacji
budynku C i rozbudową o komunikacyjny łącznik podziemny**

Wrocław, 2016

List intencyjny

Pomiędzy

Fundacja dla Ostrowa Tumskiego we Wrocławiu
ul. Katedralna 13 50-328 Wrocław
KRS 0000438858, REGON 022003725, NIP 8952017147,
reprezentowaną przez: Ks. Artura Miazgę – Prezesa Zarządu

a

Instytut Historii Sztuki
Wydziału Nauk Historycznych i Pedagogicznych
Uniwersytetu Wrocławskiego
ul. Szewska 36 50-139 Wrocław
reprezentowany przez prof. nadzw. UW, dr hab. Romualda Kaczmarka – Dyrektora Instytutu

Preambuła

Strony oświadczają, iż rozpoczęły rozmowy, które mają prowadzić do nawiązania współpracy podczas przygotowywania oraz w trakcie realizacji przez Fundację inwestycji polegającej na przebudowie wraz z rozbudową i modernizacji budynków Muzeum Archidiecezjalnego we Wrocławiu, obejmującą między innymi prace budowlane, konserwatorskie i restauratorskie.

Artykuł 1

Strony oświadczają, iż ich wolą jest nawiązanie formalnej i faktycznej współpracy podczas przygotowywania oraz w trakcie realizacji przez Fundację inwestycji polegającej na przebudowie wraz z rozbudową i modernizacji budynków Muzeum Archidiecezjalnego we Wrocławiu. Współpraca obejmować ma przede wszystkim konsultacje z zakresu historii sztuki dotyczące planowanej inwestycji, podziału, inwentaryzacji i digitalizacji eksponatów.

Artykuł 2

Strony zobowiązują się prowadzić negocjacje w dobrej wierze.

Artykuł 3

W celu realizacji niniejszego listu intencyjnego strony przedsięwzją wszelkie prawne i faktyczne działania, niezbędne do wykonania wymienionych w nim porozumień.

Artykuł 4

Niniejszy list intencyjny stanowi wyraz woli stron podjęcia ze sobą współpracy i nie tworzy żadnych zobowiązań do zawiązania partnerstwa, konsorcjum, ani spółek prawa handlowego.

Artykuł 5

Obie strony ponoszą w swoim zakresie koszty związane z realizacją postanowień niniejszego listu intencyjnego.

Artykuł 6

Postanowienia końcowe

1. Niniejszy list intencyjny sporządzano w dwóch jednobrzmiących egzemplarzach.
2. Postanowienia niniejszego listu intencyjnego wchodzi w życie z dniem podpisania.

DYREKTOR
Instytutu Historii Sztuki
R. Maciejewski
dr hab. Romuald Maciejewski, prof. nadzw. THW
16.07.2016

UNIWERSYTET WROCŁAWSKI
Wydział Nauk Historycznych i Pedagogicznych
INSTYTUT HISTORII SZTUKI
ul. Szewska 36, PL-50-139 WROCŁAW
tel./fax (0-48-71) 3752510
<http://www.ihsz.hist.uni.wroc.pl>
sekret@uni.wroc.pl

PRZESZKAZADU

Artur Miega
KS. Artur Miega

EKSPOZYCJE - PROJEKT

BUDYNEK A [dawny Dom Kapituły Katedralnej] – DOM KAPITUŁY

ŚREDNIOWIECZE I HISTORIA KAPITUŁY - „Kapituła”, „Gotyck”

■ PARTER - „Kapituła”

SALA POŁUDNIOWA większa:

- **A2.** epitafia kanoników, 1400 – 1600 [obrazy tablicowe (malowane na drewnie) oraz na płótnie, o przeciętnych wymiarach ok. 120 x 150 cm, wyobrażające scenę religijną i postać upamiętnionego kanonika: np. epitafia Mikołaja Tauchana, Jana Scheurleina, Jana Saurmanna, Melchiora Loysa)

SALA POŁUDNIOWA mniejsza:

- **A3.** portrety kanoników, 1600-1800 [obrazy na płótnie, o zróżnicowanych wymiarach od 40 x 60 do ok. 120 x 150 cm]. Przeniesienie szafy panczernej do pomieszczenia B/-1.09 „Skarbiec” kondygnacji piwnicy

SALA POSIEDZEŃ KAPITUŁY

- **A4.** ekspozycja zabytkowego charakteru wnętrza (sklepienie gotyckie, neogotycki wystrój)

■ I PIĘTRO - „Gotyck”

- **A7.** „sala gotycka”: ekspozycja zabytkowego wnętrza z wystawą sztuki (malarstwo & rzeźba) 1400-1530 [ekspozycja zachowująca w znacznej mierze obecny charakter zróżnicowanej pod względem typów dzieł ekspozycji śląskiej sztuki gotyckiej XV - pocz. XVI wieku; szafa archiwalna kanonika Jana Paszkowica (dł. 320 x wys. 186 x gł. 94 cm); figura konna św. Jerzego zabijającego smoka (dł. 255 x 185 x 100 cm); 2-3 retabula ołtarzowe/szafiaste: np. z Ludowa Śląskiego; obrazy tablicowe i skrzydła ołtarzowe z Wielowosi, epitafium pary kanoników z katedry, skrzydło ołtarza z Nysy Wilhelma z Akwizgranu, tablica z Wierzbna, ołtarz bp. Turzona itp.; rzeźby: Piety, Madonny, Ogrójec itp.; warunki ekspozycyjne – ewentualnie niewielkie ekrany do ekspozycji malarstwa oraz dwustronnie malowanych tablic malowanych.

BUDYNEK B [dawna Kancelaria Kapituły Katedralnej] – ŚLĄSKIE NIEBO

GOTYK-RENEZANS-BAROK - „Śląskie niebo”, „Splendor liturgii barokowej”, „Wystawa czasowa”

■ PIWNICA - „Skarbiec”

- **B1.** ekspozycja „Skarbca” zawierająca przeniesioną szafę pancerną z pomieszczenia A.00.02 kondygnacji parteru.

■ I PIĘTRO

- **B7.** „Śląskie niebo – ikonografia świętych” [obrazy na płótnie, grafiki oraz rzeźby drewniane o skali raczej poniżej naturalnej, polichromowane, ukazujące świętych oraz typy obrazów szczególnie popularnych na Śląsku: np. Św. Rodzina, „cudowne” obrazy Madonn – zabytkowe kopie obrazów kultowych, święci Jan Chrzyciel, Wincenty z Saragossy, Jadwiga Śląska, Stanisław, Wacław, Wojciech, Czesław itp.]

■ II PIĘTRO

- **B9.** „Splendor liturgii barokowej” (tkaniny i naczynia liturgiczne) [tkaniny haftowane i wyroby złotnictwa: ornaty, dalmatyki, kapy, stuly, antependia prezentowane w specjalnych gablotach spełniających wymogi konserwatorskie; złotnictwo – monstrancje, kielichy mszalne, relikwiarze, pacyfikały, ampułki, pektorale, pastorały itp. prezentowane w specjalnych gablotach]

■ PODDASZE 1.1

- **B11.** Sala ekspozycji czasowych

BUDYNEK C [dawne, tzw. Nowe Archiwum Książęco-Biskupie oraz archiwum i biblioteka kapitulna] – STARE MUZEUM – NOWA ODSŁONA

SZTUKA OD ANTYKU PO XX WIEK – „Starożytność i antyk”, „Dzieje Muzeum Archidiecezjalnego we Wrocławiu”, „Rzemiosło artystyczne średniowiecza 1200-1530”, „Lapidarium 1150-1700”, „Gotyk 1300-1400”, „Cranach i inni”, „Biblioteka i Gabinet osobliwości”, „Malarstwo i rzeźba 1550-1800”, „Sztuka religijna 1800-1900”,

■ PIWNICA

- **C1.,C2.** korytarz wydzielony/oddzielony od Sali multimedialnej i/lub sale w pn. części budynku - „Starożytność i antyk” (zabytki egipskie i bliskowschodnie, greckie i rzymskie, wczesnochrześcijańskie) [kartonaż/mumia egipska; naczynia szklane, tabliczki z pismem klinowym, lampki oliwne, ampułki św. Menasa, etruskie i greckie naczynia ceramiczne; warunki ekspozycji – gabloty przeszklone i podświetlone światłem o niskim natężeniu]

■ PARTER

Łącznik między budynkiem A i C

- **C8.** „Dzieje Muzeum Archidiecezjalnego we Wrocławiu” [ekspozycja planszowo-fotograficzna informująca o założeniu, budowie i wczesnym okresie Muzeum 1895-1903-1945-2000, z prezentacją historycznych projektów architektonicznych, archiwalnych zdjęć wnętrz, portretów fotograficznych założyciela, kard. Geорга Koppa i kolejnych dyrektorów od

Josepha Jungnitta przez Alfonsa Nowacka, Kurta Engelberta, Piotra Śledziewskiego, Wincentego Urbana i Józefa Patera]

- „Rzemiosło artystyczne średniowiecza 1200-1530” [ekspozycja w gablotach, przynajmniej jedna dostępna z dwóch stron (do oglądania zabytków z dwóch stron): zabytki z grobów biskupów wrocławskich – pierścienie, kielichy, pateny; krzyże ołtarzowe i procesyjne, kielichy, puszki, relikwiarze, berła kanonickie z kolegiaty św. Krzyża)

Budynek główny, Sala południowa

- **C10.** „Lapidarium 1150-1700” [ekspozycja zabytków rzeźby kamiennej i kilku wyrobów brązowych, niektóre wymagające specjalnych, stalowych stelaży, część mniejszych detali można wyeksponować jako zawieszane na ścianie na odpowiednich mocowaniach, konsolach itp.; łączny ciężar tu pomieszczonych eksponatów wymagać będzie wzmocnienia stropów; eksponaty przykładowe: romańska figura św. Jana Chrzciciela, kapitele słupów i fragment tympanonu z lektorium katedry wrocławskiej (ekspozycja tego ostatniego na stelażu wynoszącym ten detal na wys. ok. 200 cm z uzupełnieniem obrysu do pierwotnej całości tympanonu), sarkofag z arkadkami gotyckimi (200x65x53 cm), torso nn świętej, torso św. Jakuba, dwie kamienne płyty nagrobne (bp. Jodoka Rožemberka 210x80 cm; kanonika Mikołaja z Oławy 224x107 cm; brązowa aplikacja z kamiennej płyty bp. Stefana z Lubusza wys. 135 cm), figurka alabastrowa klęczącej dziewczynki z nagrobka, późnobarokowy Chrystus Bolesny (wys. ok. 170 cm), figury, sztuka sepulkralna, detale architektoniczne itp.]

Budynek główny, Sala biblioteki – ekspozycja zabytkowego wnętrza biblioteki z końca XIX w.

- **C11. poziom dolny:** „Gabinet osobliwości” w dolnej kondygnacji regałów bibliotecznych (minerały, wybrane artefakty prehistoryczne, numizmaty i medale, ceramika, pamiątki historyczne, kość mamuta itp.)

- **C14. poziom górny:** „Biblioteka” (regały biblioteczne z księgozbiorem 18-20 wieku; globusy, instrumenty muzyczne itp.)

Budynek główny, korytarz zachodni

- **C12.** wizerunki papieży i biskupów wrocławskich koniec XVIII- XX w. [portrety malowane na płótnie, popiersia brązowe i z gipsu polerowanego]

■ I PIĘTRO

Łącznik między budynkiem A i C

- **C15.** „Gotyck 1300-1400” [rzeźba i malarstwo tablicowe, głównie eksponowane na ścianach, na konsolach, ewentualnie na „ekranie” z sugestią pierwotnej kompozycji zdekompletowanej całości: m.in. rzeźba Madonny z Kamiennej Góry, MB na lwie z kościoła św. Macieja, krucyfiksy, płaskorzeźby ołtarzowe]

Budynek główny, Sala południowa

- **C17.** „Malarstwo i rzeźba 1550-1800” [ekspozycja malarstwa tablicowego i sztalugowego oraz rzeźby drewnianej, głównie barokowej, częściowo z pomocą ekranów wydzielających „boksy”, mniejsze formaty]

Budynek główny, Sala wielka

- **C19.** „Malarstwo i rzeźba 1550-1800” [wielka ekspozycja malarstwa tablicowego i sztalugowego oraz rzeźby drewnianej, głównie barokowej, częściowo z pomocą ekranów wydzielających „boksy”: tablice malowane dawnego ołtarza głównego katedry, malarstwo wielkoformatowe śląskie (Willmann, Eybelwieser, Scheffler, de Backer, Poehl i in.) i obce (Brandl), figury ołtarzowe, „model” ołtarza Emmanuela z Krzeszowa, itp.]

Budynek główny, korytarz zachodni

- **C18.** „Sztuka religijna 1800-1900”, [warunki ekspozycji: na ścianie naprzeciw okien – okna przesłonięte/brak bezpośredniego światła słonecznego: słabszej klasy obrazy sztalugowe – malarstwo religijne, portrety itp.]

Budynek główny – część północna

- **C22.** „Cranach i inni” [ekspozycja malarstwa obcego, tablicowego i sztalugowego; z wydzieleniem specjalnego pomieszczenia dla obrazu Madonny pod jodłami L. Cranacha St. i plansz informujących o jego historii, kopii/falsyfikatu; ponadto grupa obrazów niderlandzkich małych formatów (do ok. 1,20 x 120, Madonna z kartuzem i Oplakiwanie Chrystusa (obecnie w pałacu arcybiskupim), Oplakiwanie wg Hugona van der Goes, Oplakiwanie wg Rogiera van der Weyden]

■ II PIĘTRO

- **C26., C30.** Ekspozycja czasowa

■ PODDASZE 2.0

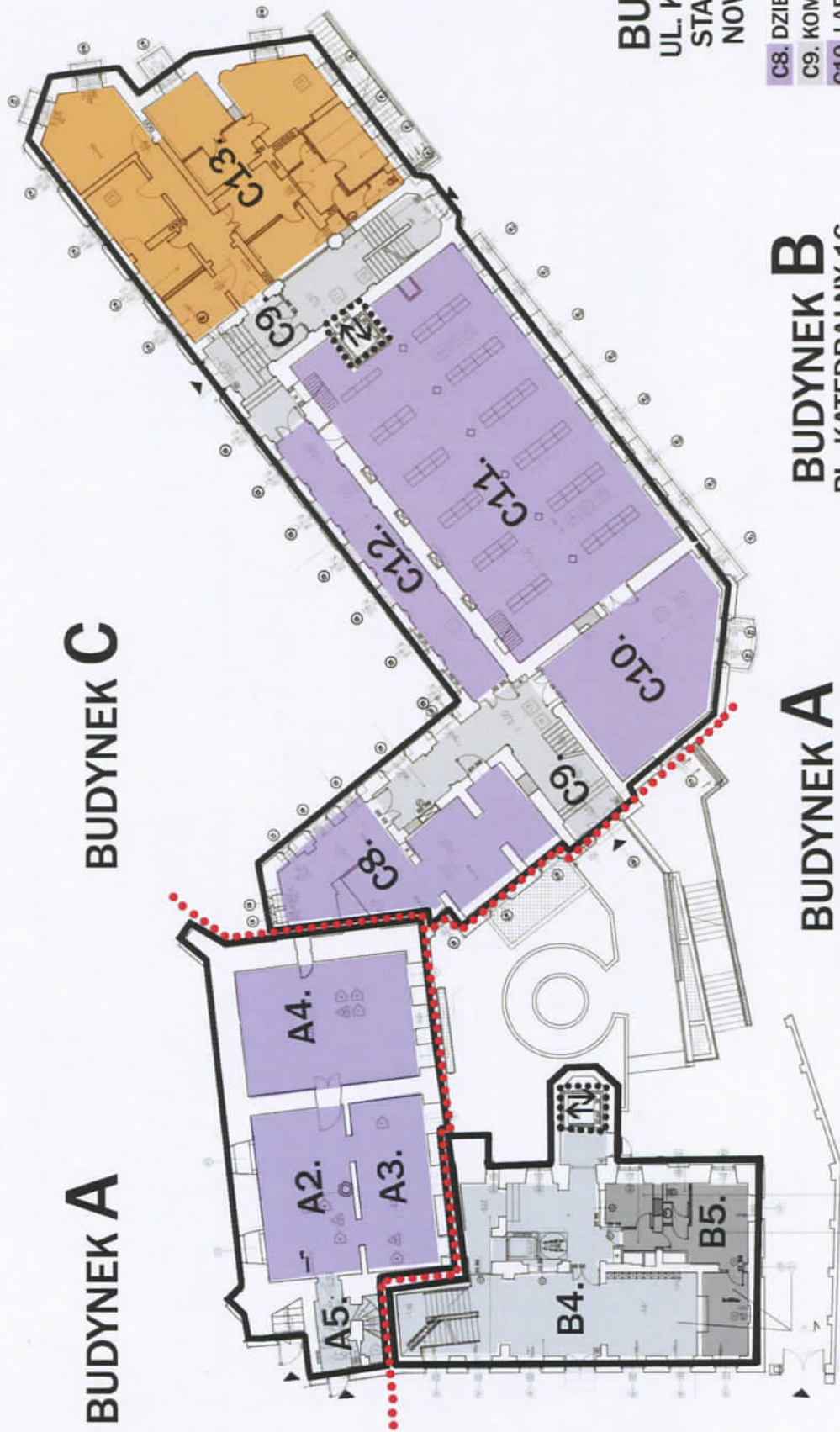
- **C42.** Wystawy czasowe

Ronald Kowarski

MUZEUM

PARTER

ARCHIDIECZJALNE



BUDYNEK A

BUDYNEK B

BUDYNEK C

BUDYNEK A
PL. KATEDRALNY 17
DOM KAPITUŁY

- A2. EPITAFIA KANONIKÓW 1400-1600
- A3. EPITAFIA KANONIKÓW 1600-1800
- A4. EKSPOZYCJA ZABYTKOWEGO WNIĘTRZA GOTYK I NEOGOTYK
- A5. KOMUNIKACJA

BUDYNEK B
PL. KATEDRALNY 16
ŚLĄSKIE NIEBO

- B4. KOMUNIKACJA
- B5. POMIESZCZENIA POMOCNICZE, KASA, ZAPLECZE, OCHRONA

BUDYNEK C
UL. KANONII 12-14
STARE MUZEUM -
NOWA ODSŁONA

- C8. DZIEJE MUZEUM ARCHIDIECZJALNEGO
- C9. KOMUNIKACJA
- C10. LAPIDARIUM: KAMIENNA RZEŻBA I DETALE ARCHITEKTONICZNE (NAGROBKI FIGURY, KAPITELE)
- C11. BIBLIOTEKA HISTORYCZNA I GABINET OSOBLIWOŚCI; GRAFIKA, ZABYTKI MIKROPLASTYKI
- C12. PORTRETY I POPIERSIA BISKUPÓW WROCŁAWSKICH XVIII-XX W.
- C13. ADMINISTRACJA I PRACOWNIE

BUDYNEK B

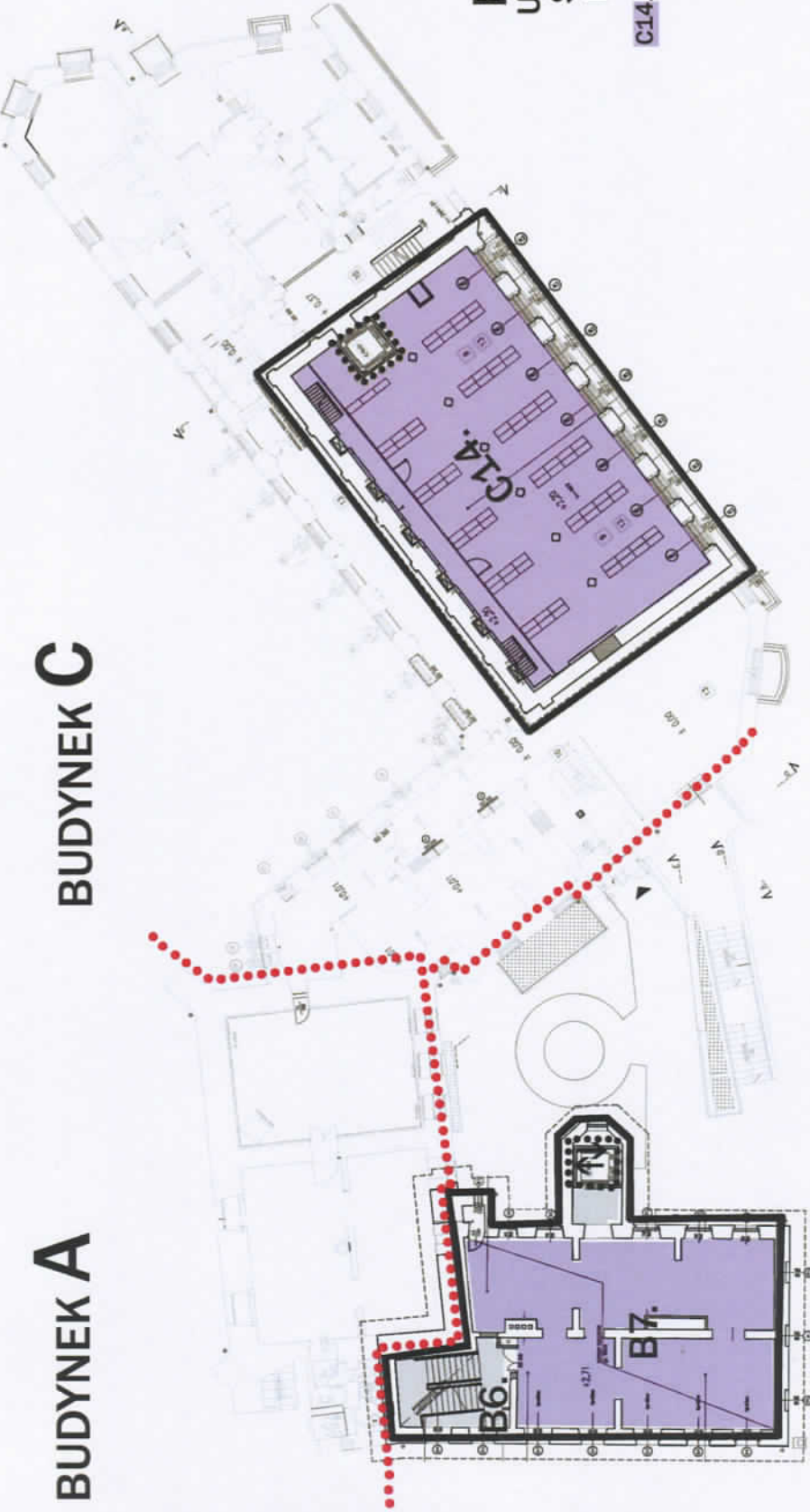
M U Z E U M

1 PIĘTRO BUDYNKU B

ARCHIDIECEZJALNE

BUDYNEK A

BUDYNEK C



BUDYNEK A
PL. KATEDRALNY 17
DOM KAPITUŁY

BUDYNEK B
PL. KATEDRALNY 16
ŚLĄSKIE NIEBO

B6. KOMUNIKACJA

B7. IKONOGRAFIA ŚWIĘTYCH

BUDYNEK C
UL. KANONII 12-14
STARE MUZEUM -
NOWA ODSŁONA

C14. ANTRESOLA BIBLIOTEKI Z PARTERU -
BIBLIOTEKA HISTORYCZNA, GLOBUSY
INSTRUMENTY MUZYCZNE

BUDYNEK B

M U Z E U M

ARCHIDIECEZJALNE

1 PIĘTRO BUDYNKU A, C
2 PIĘTRO BUDYNKU B

BUDYNEK A

BUDYNEK C



BUDYNEK A
PL. KATEDRALNY 17
DOM KAPITUŁY

A6. KOMUNIKACJA

A7. EKSPOZYCJA ZABYTKOWEGO CHAKTERU GOTYCKIEGO WNETRZA
MALARSTWO I RZEŻBA 1400 - 1530

BUDYNEK B
PL. KATEDRALNY 16
ŚLAŃSKIE NIEBO

B8. KOMUNIKACJA

B9. ŚLAŃSKIE NIEBO - SPLENDOR LITURGII BAROKOWEJ - KOSZTOWNOŚCI, SZATY, ORNATY, DALMATYKI, ZŁOTNICTWO, RZEMIOSŁO ARTYSTYCZNE

BUDYNEK C
UL. KANONII 12-14
STARE MUZEUM -
NOWA ODSŁONA

C15. GOTYK 1300-1400

C16. KOMUNIKACJA

C17. MALARSTWO I RZEŻBA 1550-1800

C18. SZTUKA RELIGIJNA 1800 - 1900

C19. MALARSTWO I RZEŻBA 1550-1800

C20. POMIESZCZENIE TECHNICZNE

C21. KOMUNIKACJA

C22. CRANACH I INNI: MALARZE NIDERLANDZCY I MALARSTWO WŁOSKIE

M U Z E U M

PODDASZE 1.1 BUDYNKU A, B
2 PIĘTRO BUDYNKU C

ARCHIDIECEZJALNE

BUDYNEK A

PL. KATEDRALNY 17
DOM KAPITUŁY

A8. KOMUNIKACJA

A9. MAGAZYN TECHNICZNY

BUDYNEK A

BUDYNEK C

BUDYNEK B

BUDYNEK B

PL. KATEDRALNY 16
ŚLĄSKIE NIEBO

B10. KOMUNIKACJA

B11. WYSTAWY CZASOWE

BUDYNEK C

UL. KANONII 12-14
STARE MUZEUM -
NOWA ODSŁONA

C23. MAGAZYN PODRĘCZNY PRACOWNI
KONSERWATORSKIEJ

C24. PRACOWNIA KONSERWATORSKA

C25. KOMUNIKACJA

C26. WYSTAWY CZASOWE

C27. WENTYLATORNIA

C28. POMIESZCZENIE TECHNICZNE

C29. KOMUNIKACJA

C30. SALE EKSPOZYCYJNE

C31. MAGAZYN



BUDYNEK B

M U Z E U M

ARCHIDIECZJALNE

PODDASZE 1.2 BUDYNKU A
PODDASZE 1.2 BUDYNKU C

BUDYNEK A

PL. KATEDRALNY 17
DOM KAPITUŁY

A10 MAGAZYN TECHNICZNY

BUDYNEK A

BUDYNEK C

BUDYNEK B

PL. KATEDRALNY 16
ŚLĄSKIE NIEBO

BUDYNEK C

UL. KANONII 12-14
STARE MUZEUM -
NOWA ODSŁONA

C32 MAGAZYN TECHNICZNY

C33 MAGAZYN TECHNICZNY

C34 KOMUNIKACJA

C35 POMIESZCZENIE GOSPODARCZE

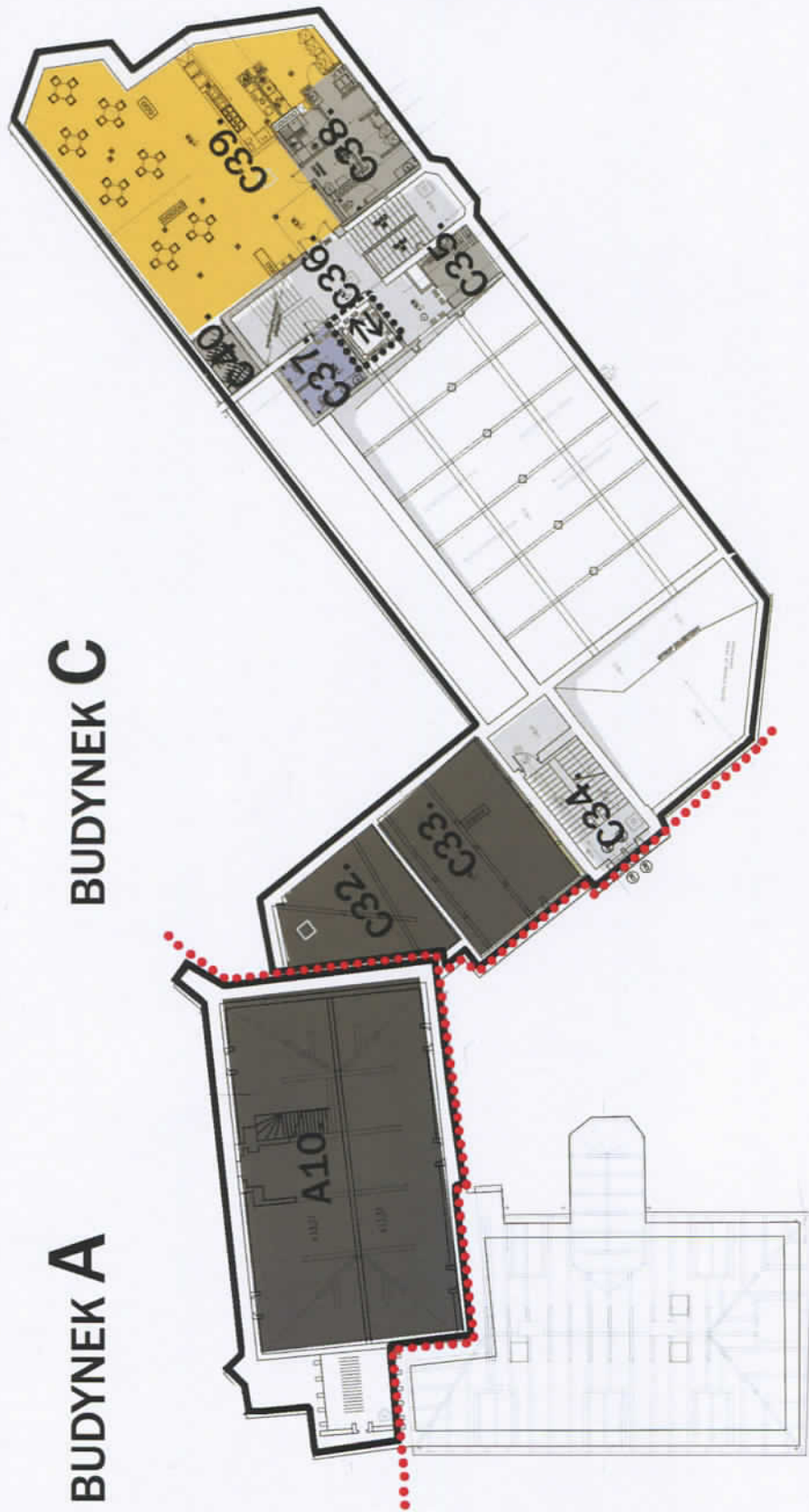
C36 KOMUNIKACJA

C37 TOALETY

C38 ZAPLECZE GASTRONOMII

C39 GASTRONOMIA

C40 SZATNIA



BUDYNEK B

M U Z E U M

ARCHIDIECZJALNE

PODDASZE 2.0 BUDYNKU A
PODDASZE 2.0 BUDYNKU C

BUDYNEK A

PL. KATEDRALNY 17
DOM KAPITUŁY

A11 MAGAZYN TECHNICZNY

BUDYNEK A

BUDYNEK B

PL. KATEDRALNY 16
SŁĄSKIE NIEBO

BUDYNEK C

BUDYNEK C

UL. KANONII 12-14
STARE MUZEUM -
NOWA ODSŁONA

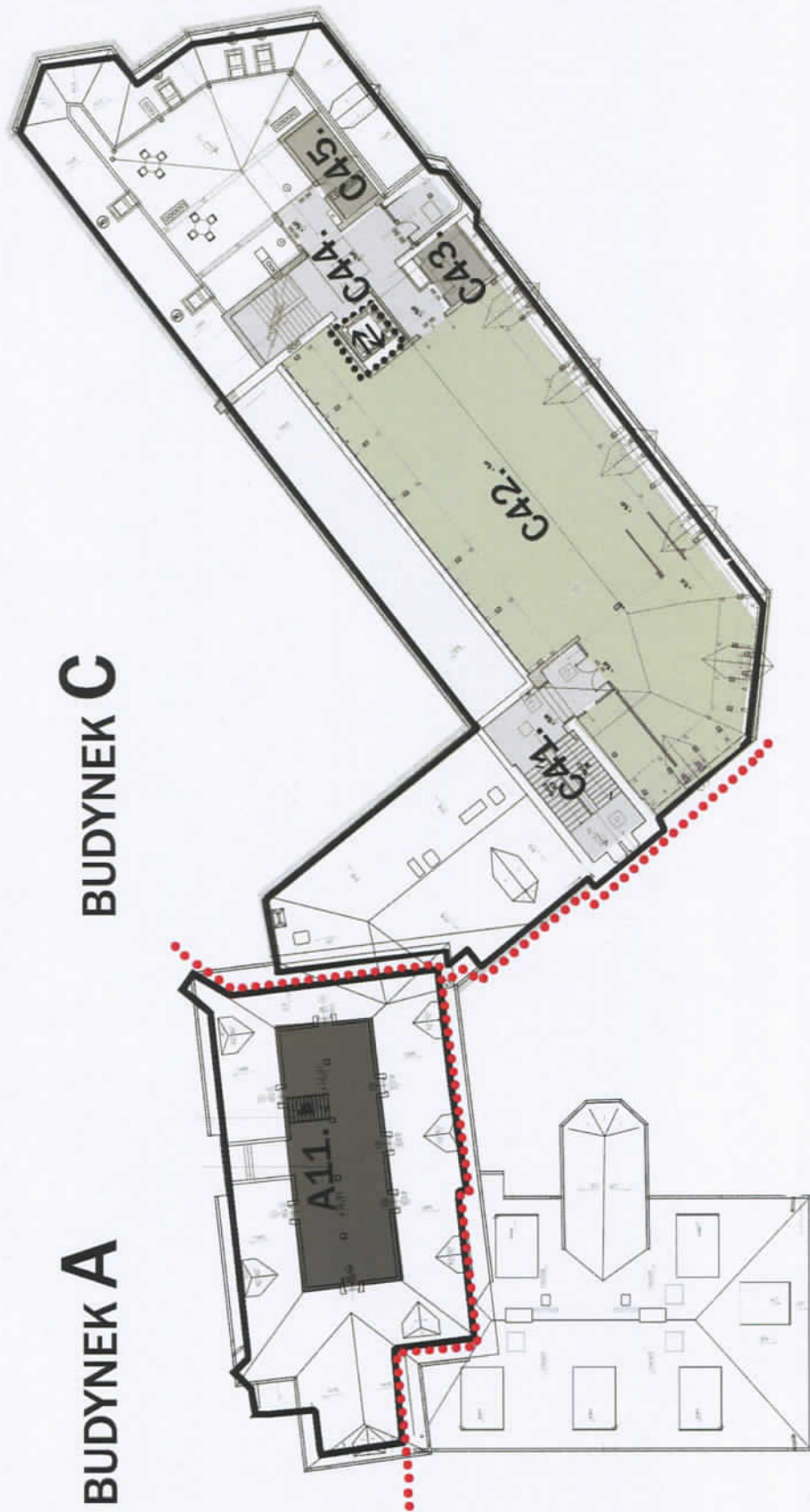
C41 KOMUNIKACJA

C42 WYSTAWY CZASOWE

C43 POMIESZCZENIE TECHNICZNE

C44 KOMUNIKACJA

C45 POMIESZCZENIE TECHNICZNE



BUDYNEK B